



Ministerul Mediului, Apelor și Pădurilor  
ADMINISTRAȚIA NAȚIONALĂ DE METEOROLOGIE



# ESTIMĂRI METEOROLOGICE PENTRU INTERVALUL IUNIE – AUGUST 2016

*Estimările sezoniere sunt realizate de către Centrul European pentru prognoze pe medie durată (ECMWF) de la Reading, Anglia și au un grad de realizare de aproximativ 60%. Este estimată distribuția temperaturilor medii lunare, precum și distribuția cantităților lunare de precipitații, iar fenomenele extreme cu o durată scurtă de manifestare nu pot fi prognozate cu ajutorul acestui produs.*

20 MAI 2016

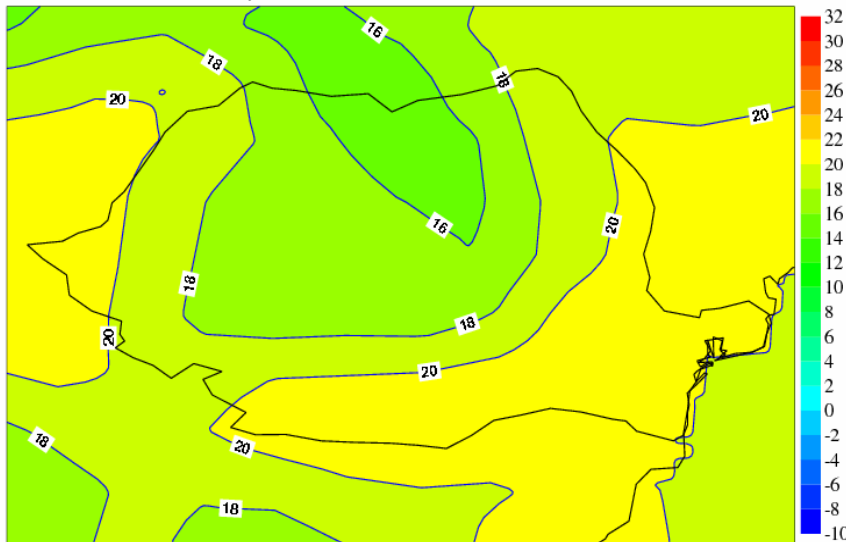
# IUNIE 2016

## TEMPERATURA MEDIE LUNARĂ A AERULUI

ESTIMĂRI ECMWF / IUNIE 2016

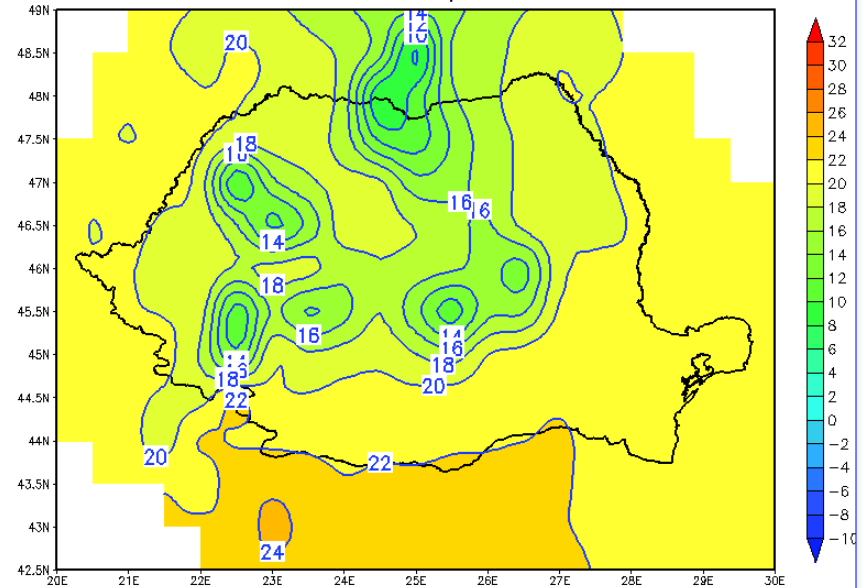
VALORI MEDII MULTIANUALE LUNARE /  
1981-2010

Temperatura Medie la 2 m Iunie, 2016



Harta realizata de Administratia Nationala de Meteorologie pe baza datelor de la ECMWF-seasonal forecast ensemble mean monthly forecasts.  
Este strict interzisa copierea si difuzarea. Toate drepturile rezervate.

Media multianuala a temperaturii medii lunie



Valorile termice medii lunare ale aerului vor fi apropiate de normalul perioadei in cea mai mare parte a tarii.

ROMÂNIA Media multianuală lunară (1981-2010)	Temperatura (°C)
	<b>18.3</b>

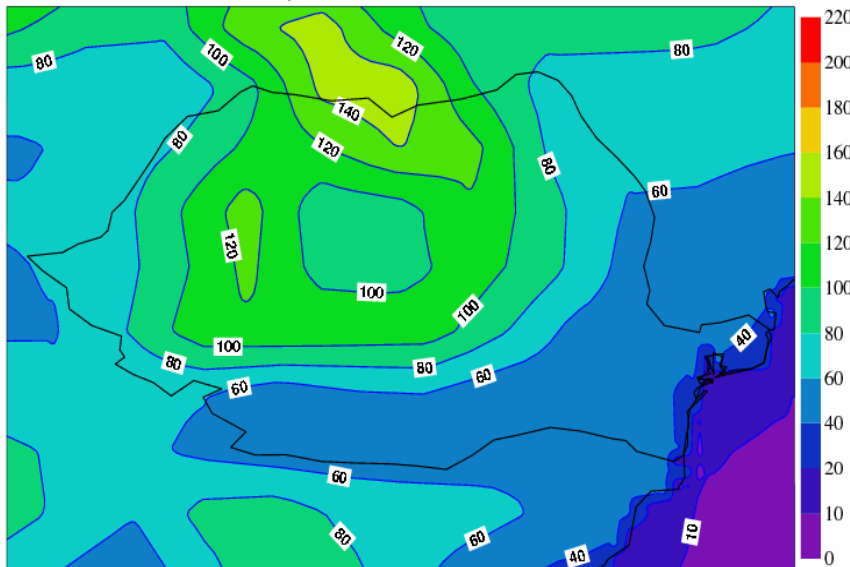
# IUNIE 2016

## PRECIPITAȚII LUNARE

ESTIMĂRI ECMWF / IUNIE 2016

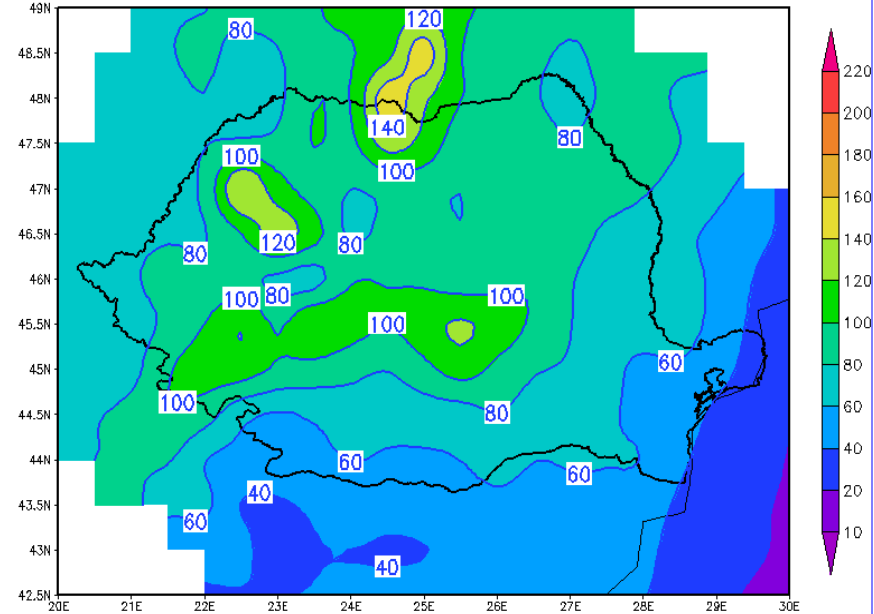
VALORI MEDII MULTIANUALE LUNARE /  
1981-2010

Precipitații cumulate lunie, 2016



Harta realizata de Administratia Nationala de Meteorologie pe baza datelor de la ECMWF-seasonal forecast ensemble mean monthly forecasts.  
Este strict interzisa copierea si difuzarea. Toate drepturile rezervate.

Media multianuala a precipitatiilor cumulate lunie



Precipitatiile totale lunare vor fi deficitare in regiunile sudice si local in cele sud-estice si estice, iar in restul teritoriului vor fi apropiate de media climatologica.

ROMÂNIA	Precipitații (l/imp)
Media multianuală lunară (1981-2010)	<b>84.5</b>

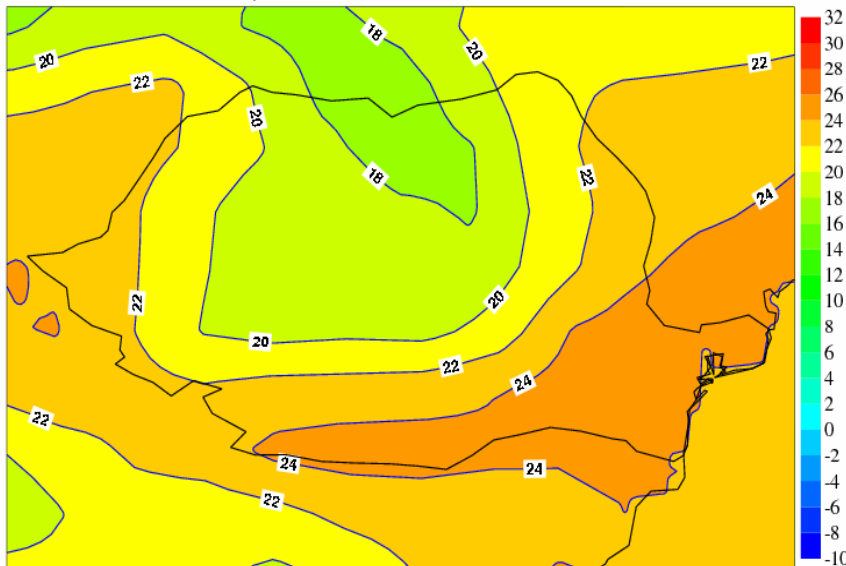
# IULIE 2016

## TEMPERATURA MEDIE LUNARĂ A AERULUI

ESTIMĂRI ECMWF / IULIE 2016

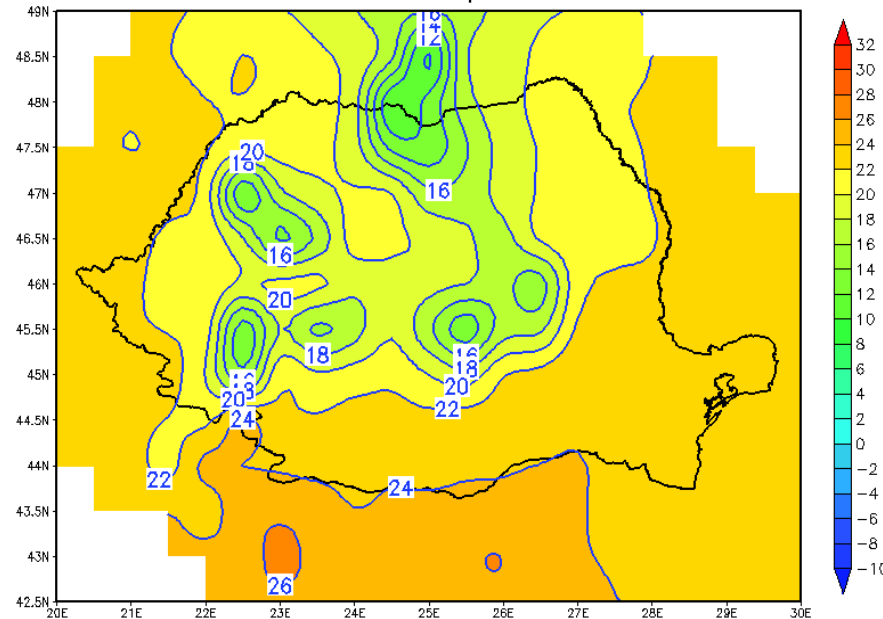
VALORI MEDII MULTIANUALE LUNARE /  
1981-2010

Temperatura Medie la 2 m Iulie, 2016



Harta realizata de Administratia Nationala de Meteorologie pe baza datelor de la ECMWF-seasonal forecast ensemble mean monthly forecasts.  
Este strict interzisa copierea si difuzarea. Toate drepturile rezervate.

Media multianuala a temperaturii medii lunie



Temperaturile medii ale aerului se vor situa peste normalul perioadei in sud-estul si local sudul si estul tarii, iar in rest vor fi valori termice apropiate de media climatologica.

ROMÂNIA	Temperatura (°C)
Media multianuală lunară (1981-2010)	20.2

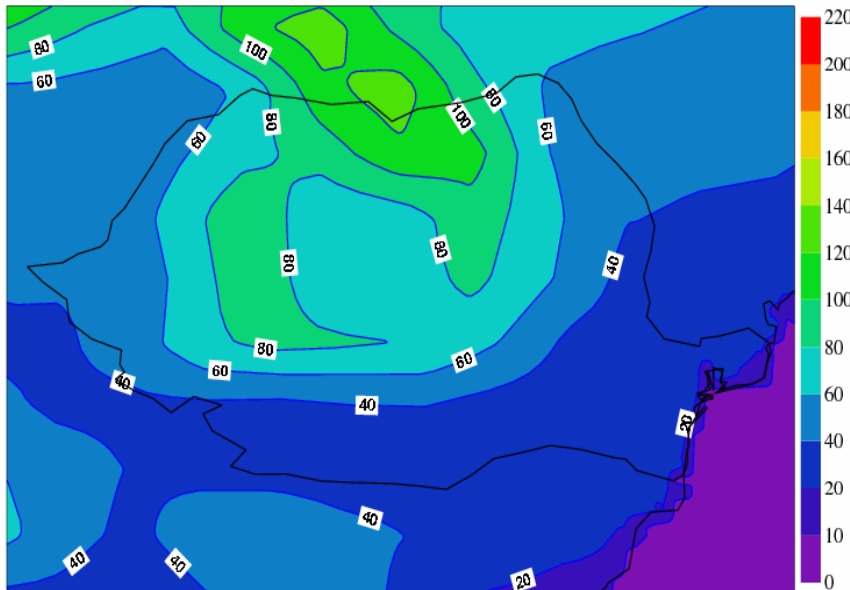
# IULIE 2016

## PRECIPITAȚII LUNARE

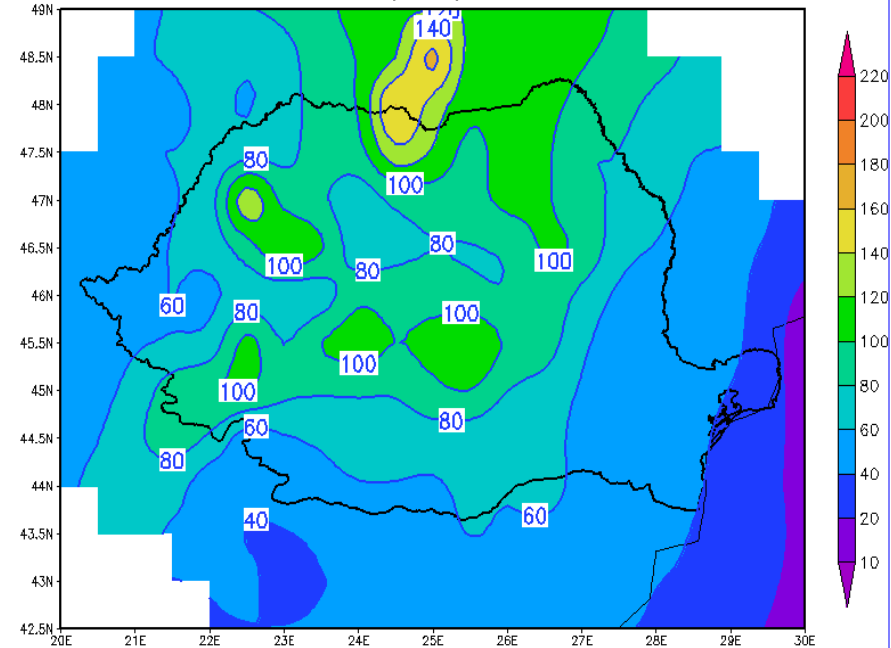
ESTIMĂRI ECMWF / IULIE 2016

VALORI MEDII MULTIANUALE LUNARE /  
1981-2010

Precipitații cumulate Iulie, 2016



Media multianuala a precipitatiilor cumulate Iulie



Cantitatile totale de precipitatii vor fi deficitare in cea mai mare parte a teritoriului.

ROMÂNIA	Precipitații (l/mp)
Media multianuală lunară (1981-2010)	77.8

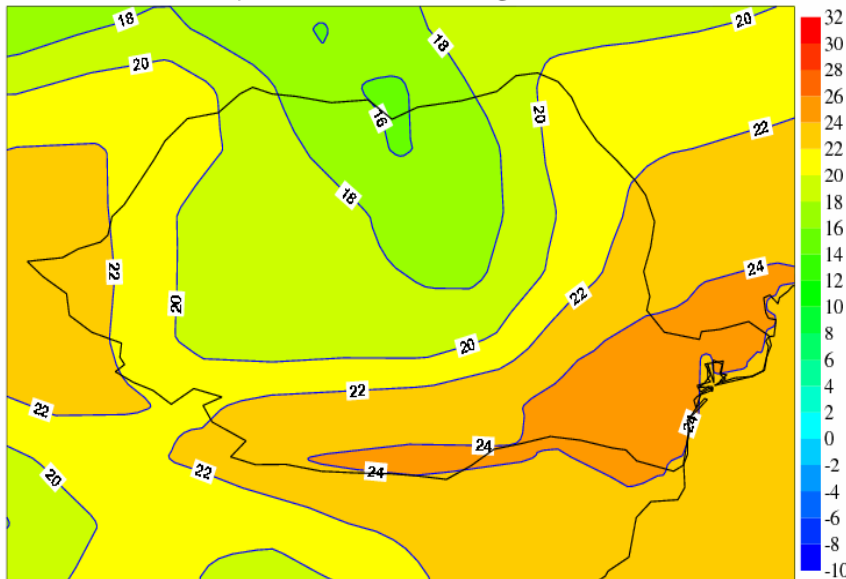
# AUGUST 2016

## TEMPERATURA MEDIE LUNARĂ A AERULUI

ESTIMĂRI ECMWF / AUGUST 2016

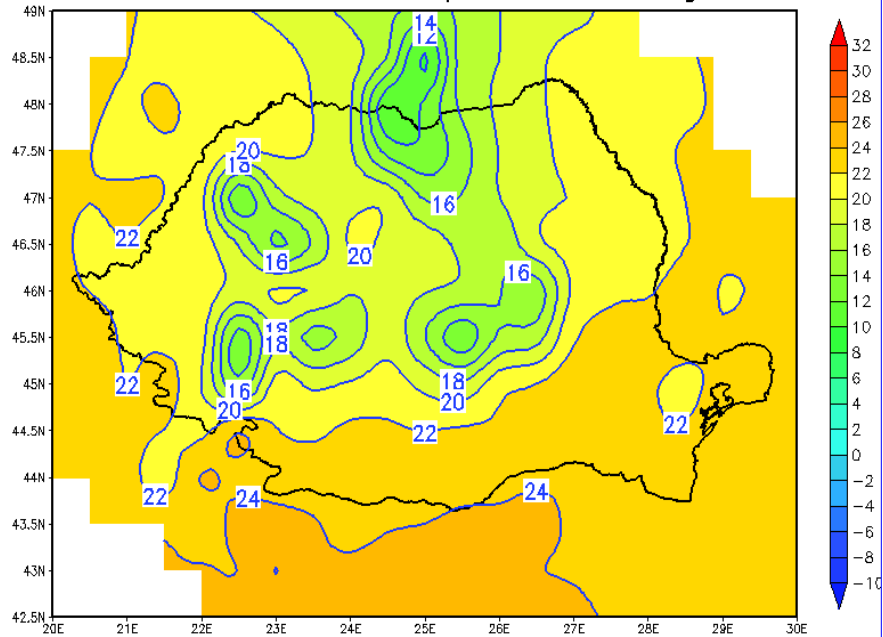
VALORI MEDII MULTIANUALE LUNARE /  
1981-2010

Temperatura Medie la 2 m August, 2016



Harta realizata de Administratia Nationala de Meteorologie pe baza datelor de la ECMWF-seasonal forecast ensemble mean monthly forecasts.  
Este strict interzisa copierea si difuzarea. Toate drepturile rezervate.

Media multianuala a temperaturii medii August



Temperatura aerului se va situa peste medie in sud-est si local in sud si vest, iar in rest valorile termice vor fi apropiate de normal.

ROMÂNIA	Temperatura (°C)
Media multianuală lunară (1981-2010)	<b>19.7</b>

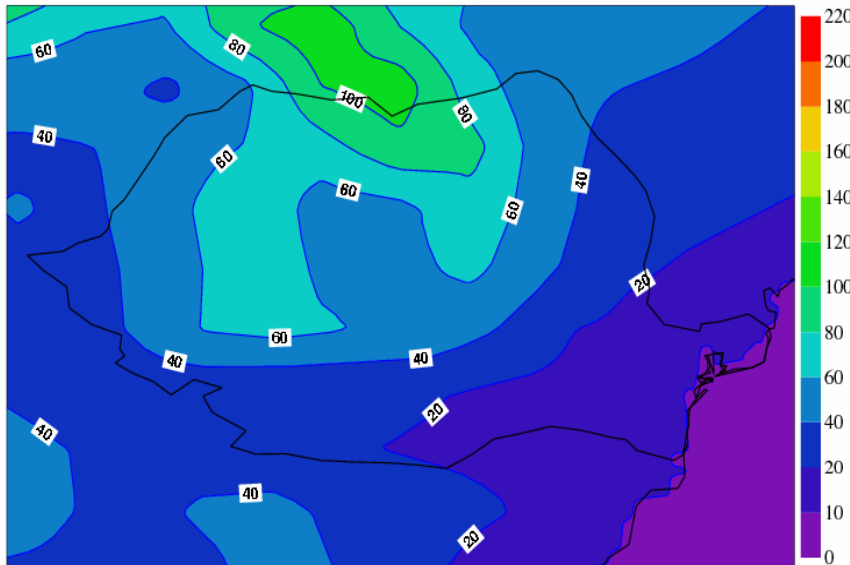
# AUGUST 2016

## PRECIPITAȚII LUNARE

ESTIMĂRI ECMWF / AUGUST 2016

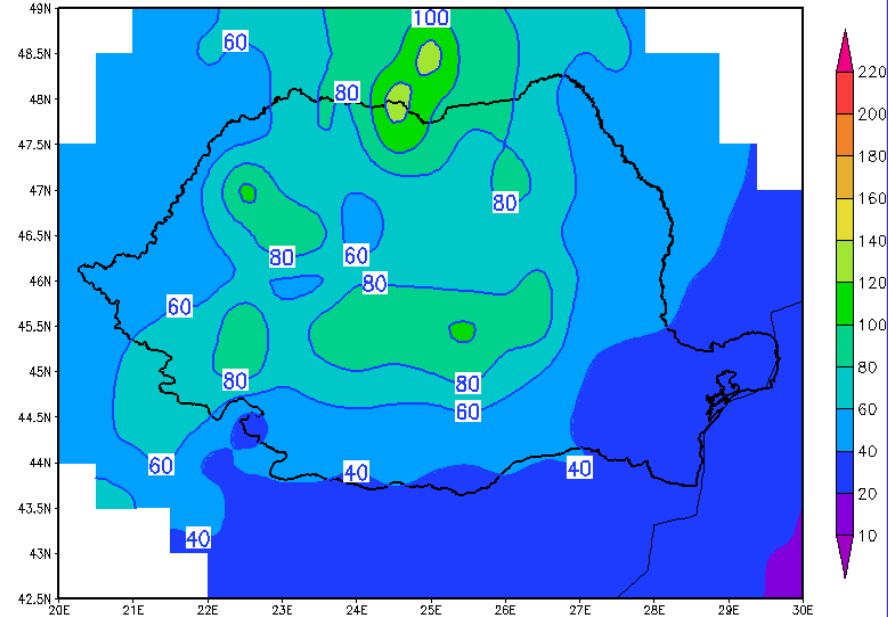
VALORI MEDII MULTIANUALE LUNARE /  
1981-2010

Precipitații cumulate August, 2016



Harta realizată de Administrația Națională de Meteorologie pe baza datelor de la ECMWF-seasonal forecast ensemble mean monthly forecasts.  
Este strict interzisă copierea și difuzarea. Toate drepturile rezervate.

Media multianuală a precipitațiilor cumulate August



Cantitățile totale de precipitații se vor menține deficitare în cea mai mare parte a teritoriului, exceptând regiunile nordice unde se vor apropia de norma multianuală.

ROMÂNIA	Precipitații (l/mp)
Media multianuală lunară (1981-2010)	<b>64.7</b>

Regiunea	Norme climatologice pentru temperatura medie °C			Norme climatologice pentru precipitatii l/m <sup>2</sup>		
	Iunie	Iulie	August	Iunie	Iulie	August
BANAT	18...21	20...23	19...23	69...107	52...93	48...73
CRISANA	18...20	20...22	19...21	77...103	61...84	55...77
MARAMURES	17...19	19...21	18...20	78...102	70...102	60...81
TRANSILVANIA	15...19	17...21	16...20	73...106	67...100	52...90
OLTENIA	16...22	18...24	17...23	52...102	50...100	36...88
MUNTENIA	17...22	19...24	18...23	54...111	46...102	35...95
DOBROGEA	20...21	22...23	22...23	27...60	17...59	28...40
MOLDOVA	13...21	15...23	15...23	67...103	51...112	41...87